

EPILAZIONE LASER

COME FUNZIONA:

- ↪ Il punto cardine dell'epilazione laser è la **fototermolisi selettiva**, secondo cui un raggio di luce emessa dal laser a lunghezza d'onda peculiare, penetra fino nel derma, raggiungendo il bulbo pilifero, che viene così fotocoagulato.
- ↪ La trasformazione della luce emessa dal laser in calore avviene nel derma profondo grazie all'assorbimento della stessa da parte della melanina bulbare. Tale conversione comporta una necrosi termica del bulbo ed una conseguente **definitiva caduta del pelo**.
- ↪ **L'effetto massimo** si ottiene quando il bulbo è in fase di crescita, poiché è in questo momento che è maggiormente ricco di melanina.

PRIMA

DOPO



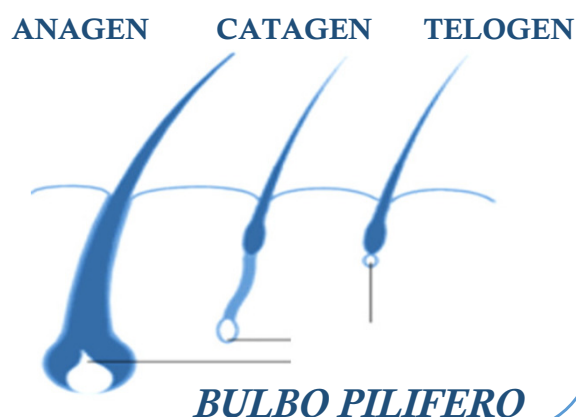
La sorgente più efficace per ottenere una fototermolisi bulbare si ottiene con il **LASER ALESSANDRITE** che utilizza una lunghezza d'onda di 755 nm.

L'EFFICACIA

STA NELLA DURATA DEL RISULTATO OTTENUTO:
I BULBI PILIFERI FOTOCOAGULATI NON RIESCONO PIÙ A
RIGENERARSI

L'utilizzo del laser, opportunamente gestito dal dermatologo, non comporta alcuna alterazione delle regioni circostanti al bulbo pilifero . Il numero dei trattamenti necessari è variabile a seconda della zona trattata e del tipo di pelo. Ciò comporta la **necessità di ripetere i trattamenti con intervalli di tempo che vanno dalle 4 alle 8 settimane.**

Il **ciclo pilare** è strutturato in tre diverse fasi: fase di crescita (anagen), fase di stallo (catagen) ed una fase di caduta (telogen). Non tutti i peli si trovano nella fase di crescita nel medesimo momento, fase durante la quale, come detto, è massimo l'effetto della fotocoagulazione;



Prima di sottoporsi a questa, che è una metodica medica, è **importante eseguire una valutazione clinico strumentale da parte del dermatologo** che poi gestirà il follow up durante il periodo di trattamento .

Evitare di esporsi al sole prima e dopo il trattamento

Evitare la ceretta prima del trattamento perchè, così facendo , andiamo a rimuovere oltre al pelo anche il bulbo pilifero, target del laser

Soprattutto nei soggetti a fototipo scuro e con peli di grosso diametro si riscontra eritema, edema, papule, vescicole, erosioni, follicoliti e talora ipo/iper-pigmentazioni transitorie,

Dr. Stefano Gardini

Via Che Guevara 2 ,42123 Reggio Emilia

Tel. 0522-1072140

studiodrgardini@gmail.com